

# 3D 중심표시 따라하기

3D 중심표시\_따라하기.zip



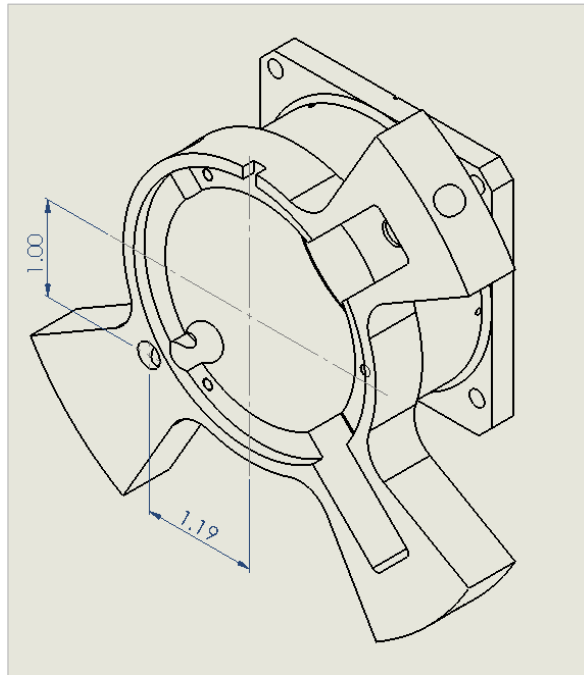
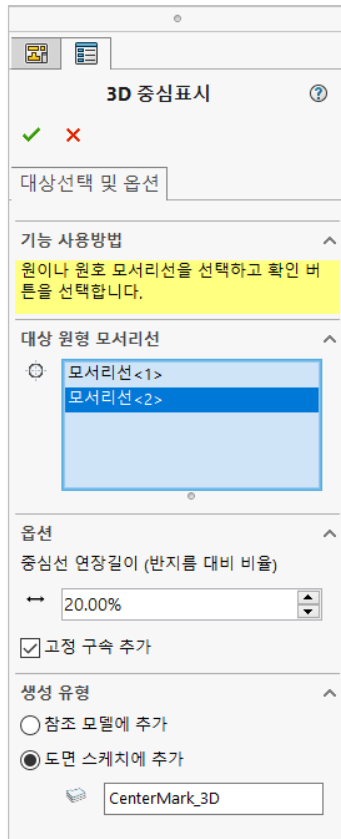
### 주요 기능

- 3D 배치로 구성된 뷰에서 중심표시 입력
- 참조 모델에 치수 입력 가능
- 별도 레이어에 추가해 보이기/숨기기 관리 용이

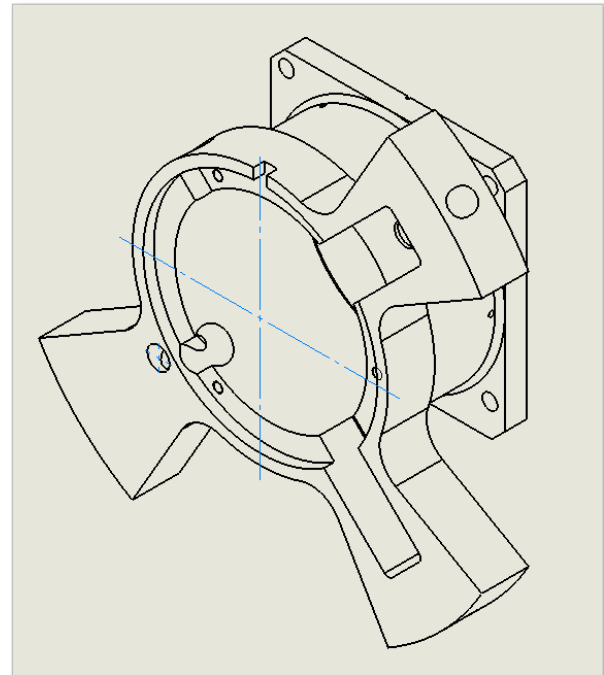
### 업무 효과

- 수작업으로 계산하는 불편함 해소
- 3D 배치에서 중심표시나 치수를 입력해 이해도 높은 도면 작성

🎯 강의 목표: 강의를 따라하며 3D 중심표시의 사용방법을 익힙니다.



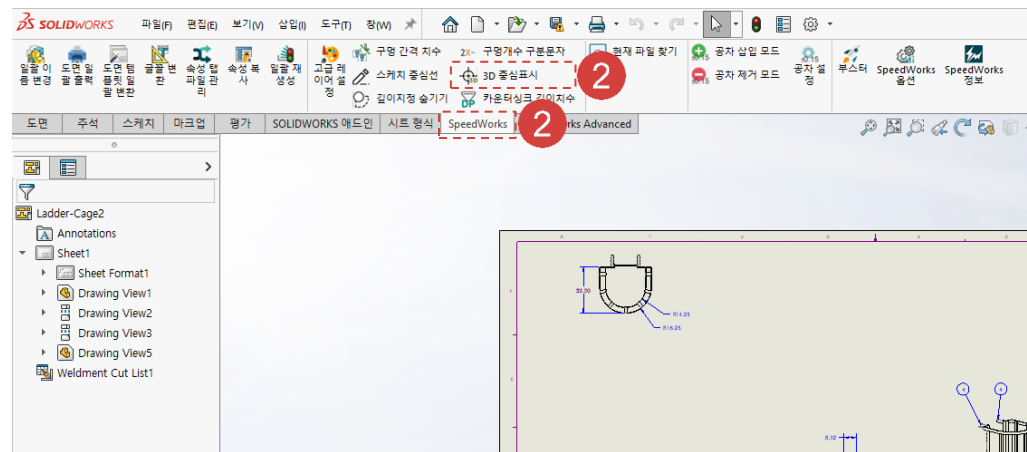
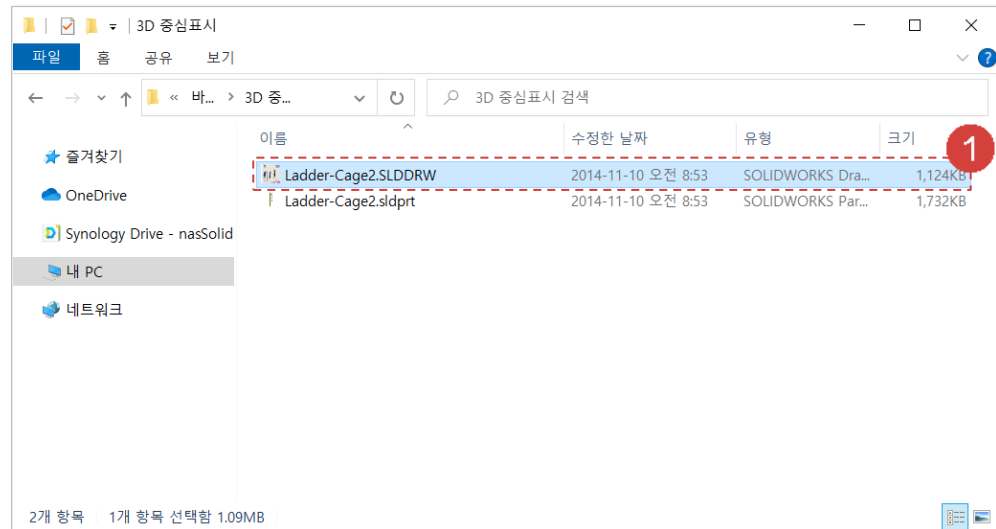
<참조 모델에 추가된 중심표시>



<도면 스케치에 추가된 중심표시>

1 예제 파일 중 Ladder-Cage2.SLDDRW 파일을 실행합니다.

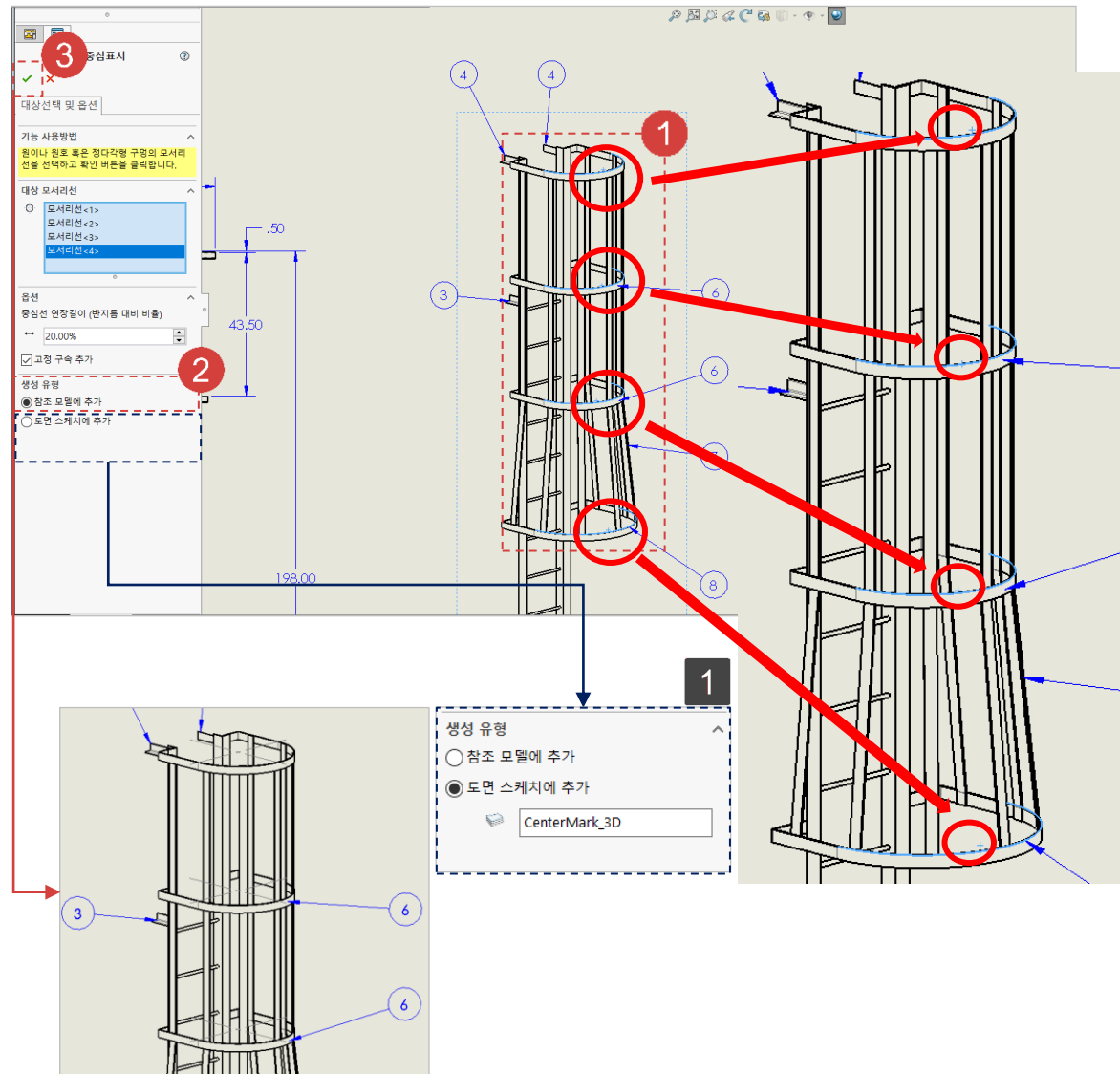
2 [SpeedWorks]탭 - [3D 중심표시] 버튼을 클릭해서 도구를 실행합니다.



※ 예제 파일은 SpeedWorks 홈페이지의 Support (<https://speedworks.info>) 페이지에서 다운 받을 수 있습니다.

- 1 3D 중심표시가 활성화된 상태에서, 그림에 도시한 빨간색 원 안에 있는 모서리(파란색)들을 선택합니다.
- 2 [생성 유형] 영역에서 참조 모델에 추가할지, 도면에 스케치 형식으로 추가할지 선택할 수 있습니다. 본 예제에서는 참조 모델에 추가하기 위해 [참조 모델에 추가]를 체크합니다.
- 3 [확인] 버튼을 클릭해 3D 중심표시를 추가합니다.

- 1 [도면 스케치에 추가]를 체크 시, 추가할 레이어를 선택할 수 있습니다. 레이어를 지정하지 않아도 생성할 수 있습니다.



1 도면을 종료하지 않고, 예제 파일 중 **Ladder-Cage2.sldprt** 파일을 실행합니다.

2 파트 파일을 실행해서 피쳐 매니저(Feature Manager)를 확인하면 하단에 **CenterLine-3D**가 추가된 것을 확인할 수 있습니다. **CenterLine-3D**를 드래그해서 선택하면, 모델파일에 추가된 중심표시선을 확인할 수 있습니다.

